



Les intelligences multiples en cours de FLE

Une pédagogie différenciée dans une
classe multiculturelle

Vendredi 16 Novembre 2018 à Lyon
8^{èmes} Journée de Formation du Groupement FLE
La transition pédagogique

Objectifs



Comprendre les enjeux des intelligences multiples dans un contexte multiculturel

Mettre en place une pédagogie adaptée et différenciée

Définir un profil d'apprenant

Acquérir des techniques d'observation des intelligences multiples

Sommaire



- 1 La théorie des intelligences multiples
- 2 Quel est mon profil ?
- 3 Les enjeux en classe de FLE
- 4 Définir le profil de ses apprenants
- 5 De la connaissance du profil à la mise en place pédagogique
- 6 Exercices

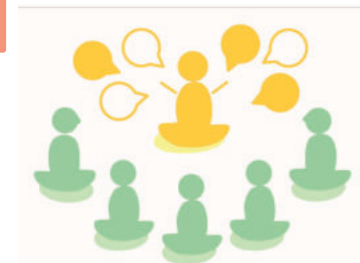
La théorie des intelligences multiples

Howard Gardner
Psychologue du
développement
américain
Né en 1943
Professeur à
Harvard

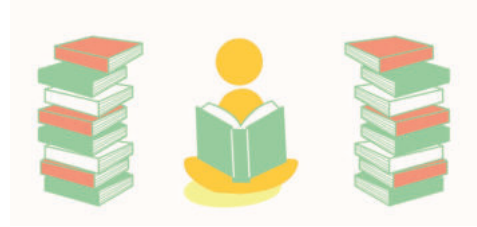
*Frame of Mind :
The Theory of
Multiple
Intelligence
(Basics
Books, 1983)*

Tous intelligents...
mais différemment

*Les formes de
l'intelligence
(Odile Jacob,
1997)*



Quel est mon profil ?



- 1 Complétez le tableau de réflexion sur soi
- 2 Cochez les phrases qui vous parlent et vous correspondent
- 3 Entourez les numéros correspondants à « vos » phrases dans le tableau.
- 4 Totalisez le nombre de numéros entourés dans chaque colonne du tableau.
- 5 Que pensez-vous des résultats ?

Les types d'intelligences



L'intelligence
interpersonnelle

L'intelligence
verbale
linguistique



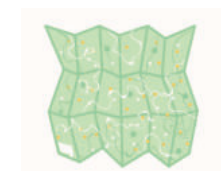
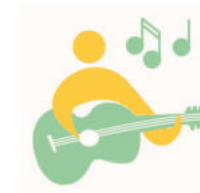
L'intelligence
intrapersonnelle

L'intelligence
logique
mathématique



L'intelligence
musicale

L'intelligence
kinesthésique



L'intelligence
visuelle et
spatiale

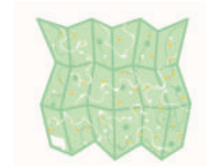
L'intelligence
naturaliste



Les enjeux en classe de FLE

Apprendre une langue, c'est :

Découvrir une
nouvelle
logique



Ouvrir les yeux
et observer

Se préparer à
rencontrer l'autre



Mettre en
scène
son corps



Trouver des sources de
motivations intrinsèques
et extrinsèques



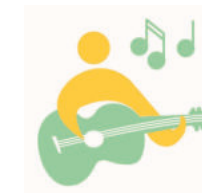
Apprendre un
nouveau code
écrit et oral

3



Elargir sa
connaissance
du monde

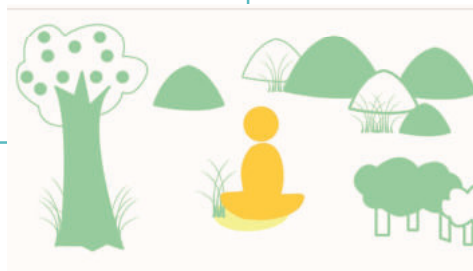
Entendre et
prononcer de
nouveaux
sons



Définir le profil de ses apprenants

Un tableau
d'observation

Un test
illustré



Un tableau
de réflexion

Des phrases
qui nous parlent

De la connaissance du profil à la mise en place pédagogique

Intelligence interpersonnelle

- Travailler en groupe
- Organiser des débats
- Mettre en scène des jeux de rôle
- Encourager l'entraide
- Jouer



Intelligence intrapersonnelle

- Expliquer les raisons d'un apprentissage
- Définir les objectifs
- Laisser du temps à la réflexion
- Prendre le temps de travailler seul
- Exprimer les motivations

De la connaissance du profil à la mise en place pédagogique

Intelligence kinesthésique

- Varier les espaces de travail
- Manipuler des objets
- Réaliser des jeux de rôle
- Prévoir des moments de libre déplacement et de relaxation
- Jouer



Intelligence logique mathématique

- Dissocier la règle générale et les exceptions
- Annoncer l'organisation du cours
- Peser les pour et les contre
- Avoir recours à la logique
- Utiliser les nombres



Intelligence verbale linguistique

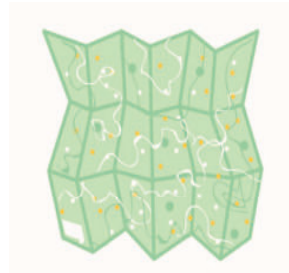
- Raconter et inventer des histoires
- Ecrire
- Débattre
- Lire
- Tenir un répertoire
- Jouer avec les mots et les lettres



De la connaissance du profil à la mise en place pédagogique

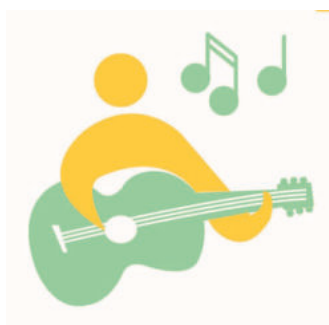
Intelligence visuelle et spatiale

- Organiser son espace de travail
- Utiliser des flashcards
- Créer des cartes mentales
- Varier les affichages
- Utiliser des jeux de plateau



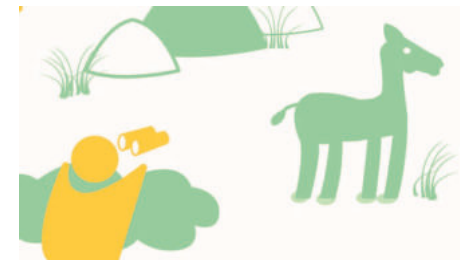
Intelligence naturaliste

- Classer, catégoriser
- Faire le lien avec le réel
- Faire des exposés
- Expérimenter à partir d'hypothèses
- S'appuyer sur des faits réels



Intelligence musicale

- Ecouter de la musique
- Découvrir des chansons
- Mémoriser en chantant
- Travailler dans le silence
- Rythmer le texte des leçons
- Varier les façons de parler



Le objectifs de l'enseignant

1

Discerner les intelligences fortes d'un apprenant

2

S'appuyer sur les intelligences fortes pour apprendre plus

3

Développer les intelligences plus faibles





Exercice 1

1

En équipe, piochez une carte « apprenant » et lisez-la.

2

Lisez la description qu'il fait de lui-même et définissez son profil intelligent.

3

Imaginez une courte séquence sur l'apprentissage du plus-que-parfait.

4

Présentez la séquence au reste du groupe puis demandez si le profil intelligent a été compris.



Exercice 2

1

Tirez au sort une carte « objet d'apprentissage ».

2

Préparez une courte séquence pour une classe entière.

3

Présentez votre projet au reste du groupe en demandant à chacun de cocher les intelligences sollicitées.

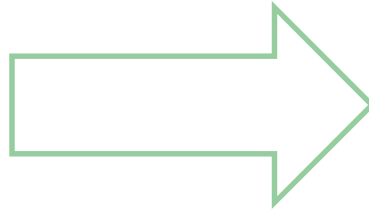
4

Exprimez les difficultés rencontrées.

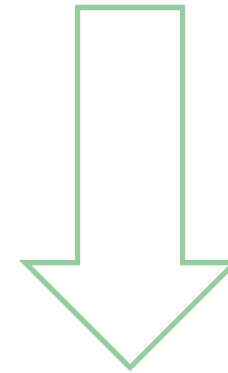
En quelques mots



Connaître les intelligences de ses apprenants



Préparer un enseignement efficace



Développer des compétences solides pour des étudiants épanouis

Illustrations non libres de droits - Ghislaine Fagalde @Les Minuscules

Au FIL des Langues / Valérie Fagalde - Formations linguistiques - 0614381138 - contact@formation-informatique-linguistique.fr
Siège social: 10, rue d'Ourouty, 64990 Saint-Pierre d'Irube, FRANCE - Siret: 812 936 706 00017 - APE : 8559 B